

HOTEL DLA OWADÓW

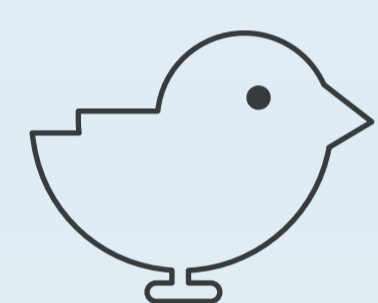
Dlaczego owady zapylające są tak ważne? Blisko jedna trzecia pokarmów, które spożywamy, zależy od zapylaczy, a dzięki pszczołom istnieje 85 proc. gatunków roślin. Zamiast żywotników warto sadzić rośliny miododajne i takie odmiany, które mają różną porę kwitnienia. Dzięki temu zapewniamy owadom pokarm przez możliwie najdłuższy czas.

2-8 mm

Średnica otworów dla owadów.



Domek dla zapylaczy powinien być wykonany z **naturalnych materiałów**.



Całą powierzchnię hotelu warto przykryć **drucianą siatką** z małymi oczkami, by ochronić lokatorów przed owadożernymi ptakami.

SŁOMA

Będzie schronieniem dla złotookowatych.

GRUBE GAŁĘZIE

Odpowiednio nawiercone przyciągną samotne osy, pszczoły i złotoliki.

CEGLY „DZIURAWKI”

Chronią się w nich pszczoły samotnice (np. porobnica włochatka), ale szczeliny w cegle muszą być nie większe niż 10 mm.

DONICZKI

Gliniane, odwrócone do góry dnem i wypełnione sianem przyciągną skorki.



TRZCINA/BAMBUS

Wnętrza pustych łodyg będą idealne na gniazda dla pszczoł samotnic (murarek czy nożycówek).

ŁODYGI KRZEWÓW

Łodygi róży, berberysu albo jeżyny będą idealnym miejscem na gniazdo dla błonkówek i zimowiskiem dla bzygów.



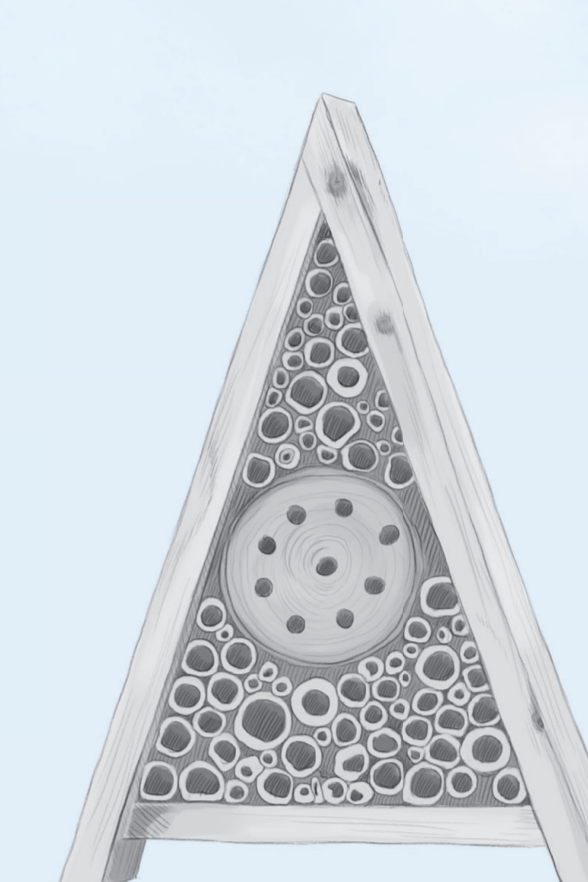
SZYSZKI I SUCHE LIŚCIE

Zapewnią lokum dla pożytecznych owadów, np. biedronek.

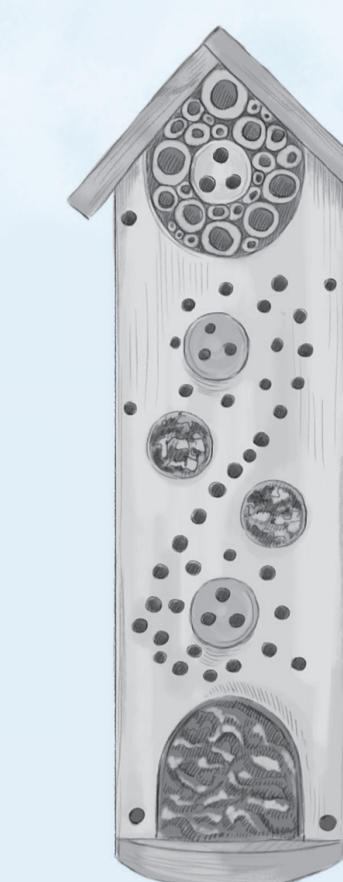


FANTAZYJNA FORMA

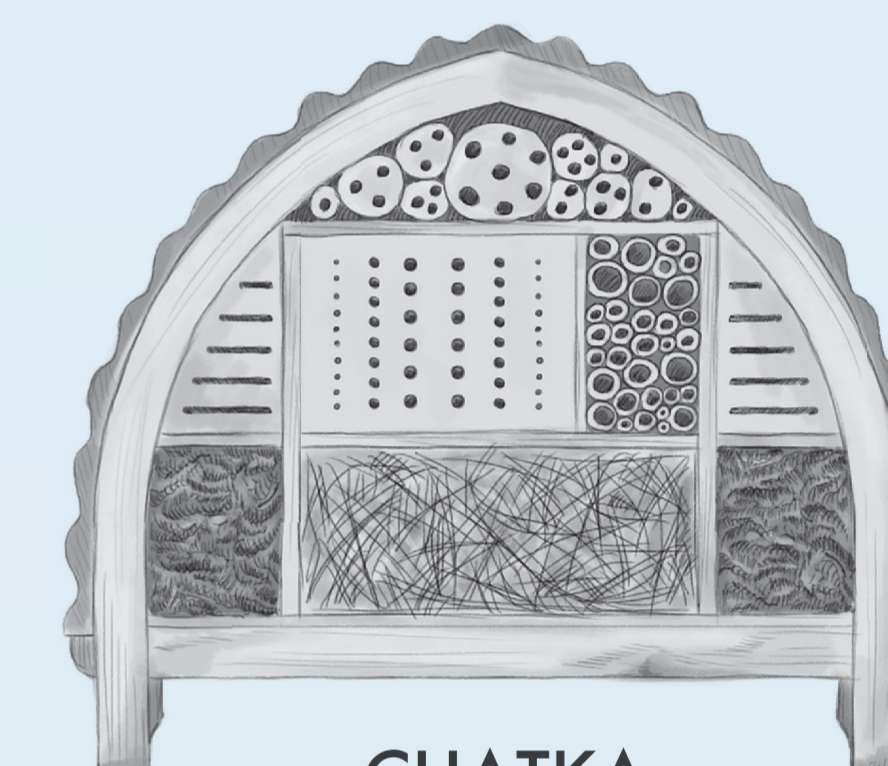
Owadzie schroniska mogą przyjmować przeróżne kształty i być oryginalną ozdobą ogrodów.



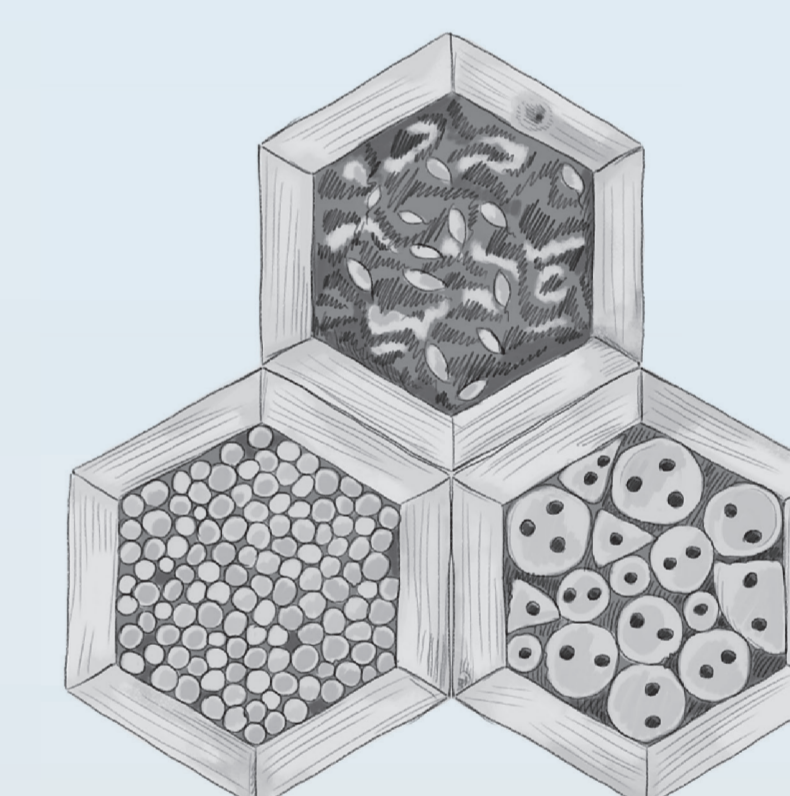
NAMIOT



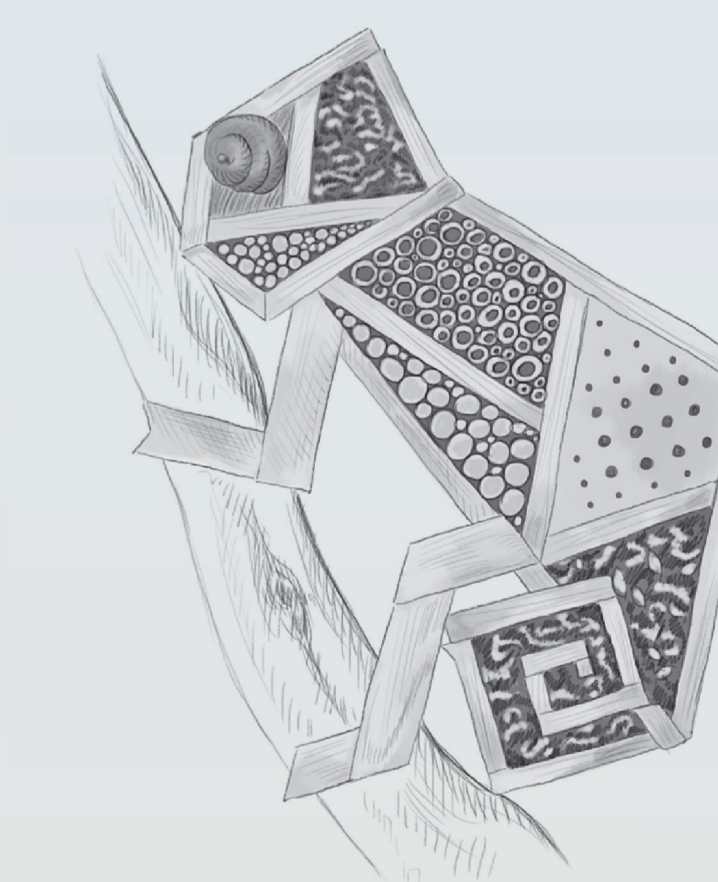
WIEŻOWIEC



CHATKA



PLASTRY MIODU



KAMELEON